

Immobilien

Andreas Burke

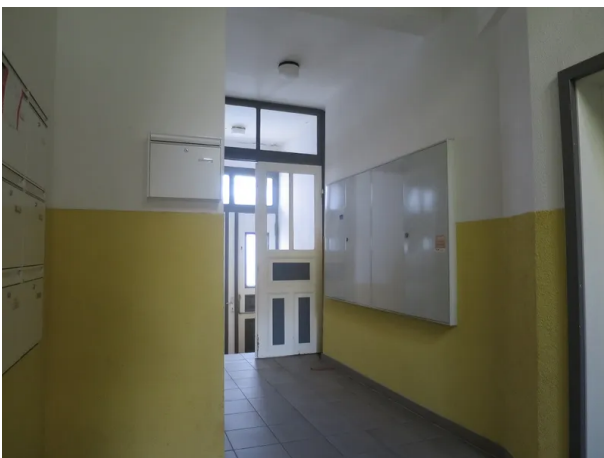
Immobilien-Exposé

**Geräumige 2-Zimmer-Wohnung in der
Schweriner Paulsstadt zu mieten!**

**Objekt-Nr.:
8152#VURGG**

Zur Miete

in Schwerin



Details

WG-geeignet

Kaltmiete

630 €

Warmmiete

895 €

Nebenkosten

265 €

Heizkosten in NK. enthalten

Ja

Kautions

1890

Wohnfläche

ca. 70 m²

Zimmer

2

Kellerfläche

ca. 5 m²

verfügbar ab

01.05.2025

Modernisierungen

2006

WG-geeignet

Ja

Baujahr

1926

Zustand

gepflegt

Unterkellert

Ja

Schlafzimmer

1

Badezimmer

1

Bad mit

Wanne, Fenster

Küche

Einbauküche

Boden

Fliesen, Laminat, Dielen

Beschreibung

Die charmante Etagenwohnung befindet sich in einem gepflegten Altbau aus dem Jahr 1926. Mit einer Wohnfläche von 70m² und einer Energieeffizienzklasse E bietet sie genügend Platz für Singles oder Paare. Die Wohnung verfügt über ein Schlafzimmer, ein Badezimmer, eine gemütliche Wohnküche und einen Keller mit einer Fläche von 5m².

Die Räumlichkeiten der Wohnung sind hell und freundlich gestaltet. Das Wohnzimmer bietet genug Platz für eine gemütliche Sofaecke und lädt zum Entspannen ein. Die Wohnküche ist modern eingerichtet und lädt zum Kochen und Verweilen ein. Das Schlafzimmer bietet genug Platz für ein großes Bett und einen Kleiderschrank. Das Badezimmer verfügt über eine Badewanne, ideal für entspannte Stunden.

Die Wohnung wird durch eine Fernwärme-Zentralheizung beheizt und wurde im Jahr 2006 zuletzt modernisiert. Der Keller bietet zusätzlichen Stauraum und Platz für Fahrräder. Der Zustand des Gebäudes ist gepflegt und die Wohnung ist bezugsfrei. Insgesamt verfügt die Wohnung über 2 Zimmer und ist ideal für alle, die den Charme eines Altbauobjektes in Verbindung mit modernem Wohnkomfort schätzen.

Die Wohnung ist ab 01.05.2025 verfügbar!

Die Mindestmietlaufzeit beträgt 12 Monate und es wird ein Indexmietvertrag abgeschlossen.

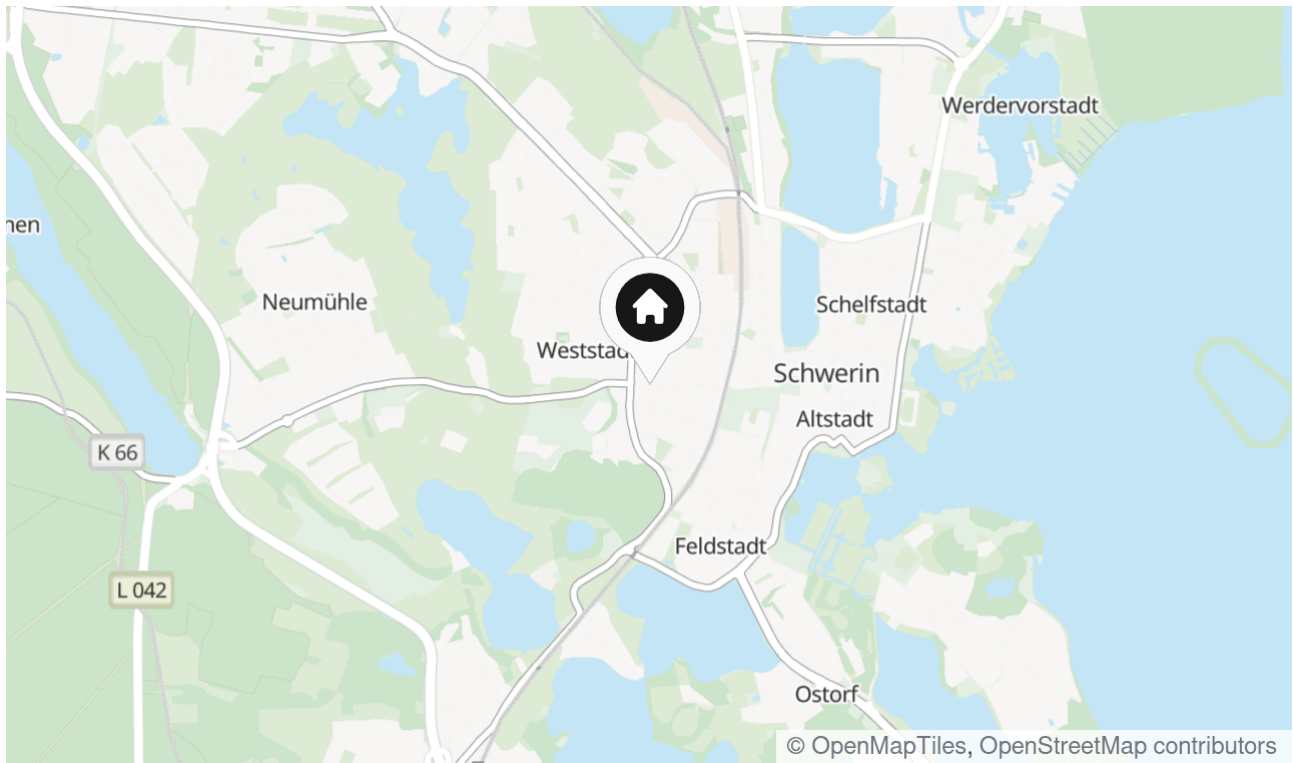
Sonstiges

Wir bitten um Verständnis, dass wir nur vollständige, schriftliche Anfragen (E-Mail, FAX, Brief) mit Namen, Anschrift und Telefonnummer (tagsüber) beantworten können. Gern stehen wir Ihnen auch zu einer persönlichen Beratung zur Verfügung.

Wir weisen darauf hin, dass die von uns weitergegebenen Objektinformationen, Unterlagen, Pläne etc. vom Vermieter stammen. Eine Haftung für die Richtigkeit oder Vollständigkeit der Angaben übernehmen wir daher nicht. Es obliegt daher unseren Kunden, die darin enthaltenen Objektinformationen und Angaben auf ihre Richtigkeit hin zu überprüfen.

Lage & Umgebung

19053 Schwerin



Energieausweis

Energieausweistyp

Verbrauch

Gültig bis

18.07.2029

Endenergieverbrauch

153,8 kWh/(m²a)

Mit Warmwasser

Ja

Energieeffizienzklasse

E

Baujahr

1926

Wesentlicher Energieträger

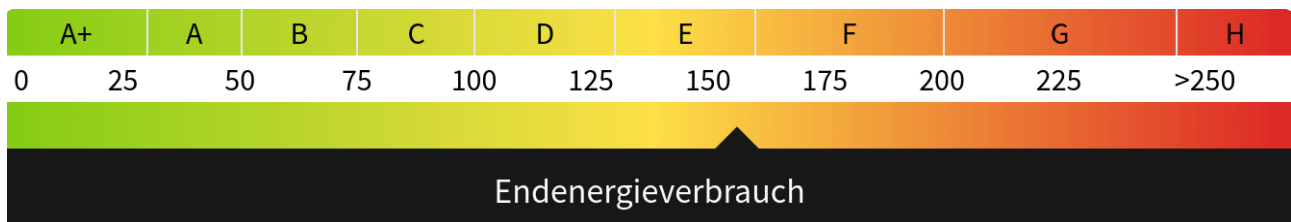
Fernwärme

Befeuerungsart

Fernwärme

Heizungsart

Fernwärmeheizung





IMG_2217



IMG_2220

Kontakt

Andreas Burke Immobilien

Wismarsche Straße 301

19055 Schwerin

Telefon: +49 385 20059388

E-Mail: info@burke-immobilien.de

Ihr Ansprechpartner

Andreas Burke-Eggert

Impressum

www.burke-immobilien.de/impressum/

Besuchen Sie uns im Internet

www.burke-immobilien.de

